

**HOJA OCULTA H070 RPT**

Edificio de vivienda  
Sabadell



## Características Técnicas

Carpintería de hoja oculta, mínima sección vista exterior 59 mm y profundidad 70 mm.

Rotura de puente térmico de 34 mm en marco y hoja.

Cámara europea de herraje estándar.

Capacidad máxima de vidrio hasta 36 mm.

Travesaño simple y de doble apertura.

Máxima estanqueidad con triple junta de EPDM y PVC co-extrusionado.

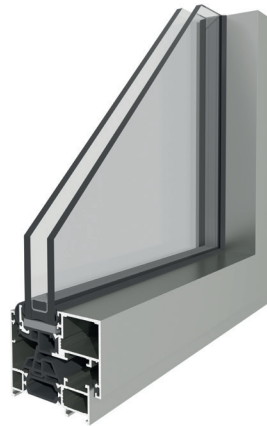
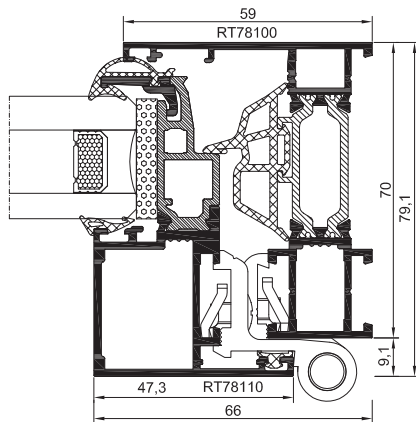
### Ensayos

Permeabilidad al Aire:	Clase 4
Estanqueidad al Agua:	Clase E1500
Resistencia al Viento:	Clase C5
Transmitancia Térmica ( $U_{ij}$ ):	1,7 W/m <sup>2</sup> ·K (valor mínimo alcanzable)
Acústico:	46 (-1,-4) dB

### Prestaciones

Dimensiones Máximas:	2600 mm x alto
	1500 mm x ancho
Peso Máximo por hoja:	120 Kg

\*Versión disponible con canal 16.



### Posibilidades constructivas

