

**ELEVABLE ALBA 120 RPT**  
Reforma Integral  
Sitges



## Características Técnicas

Sistema de corredera elevable perimental.

Marcos de 120 mm y hoja de 103 mm.

Capacidad de acristalamiento de 40 mm.

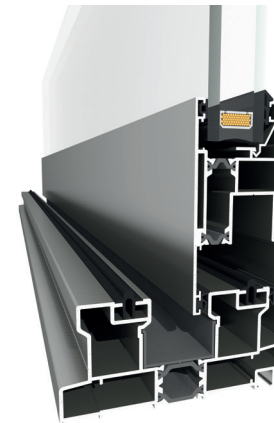
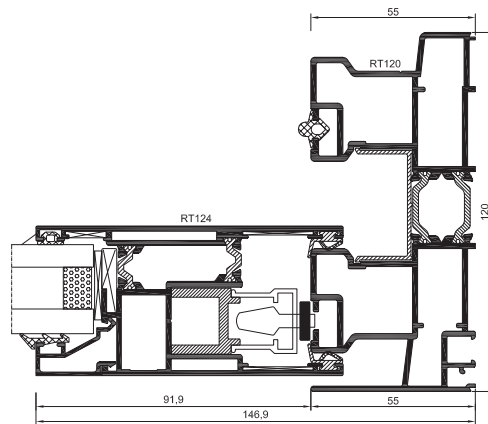
Herraje elevable de 300 kg y 400 kg de carga máxima por hoja.

### Ensayos

Permeabilidad al Aire: Clase 4  
 Estanqueidad al Agua: Clase 8A  
 Resistencia al Viento: Clase C2  
 Transmitancia Térmica ( $U_{w,i}$ ): 2,1 W/m<sup>2</sup>·K (valor mínimo alcanzable)

### Prestaciones

Dim. Máximas por hoja: 2800 mm x alto  
 3300 mm x ancho  
 Peso Máximo por hoja: 280-400 Kg



### Posibilidades constructivas

